



**UNIVERSITAT POLITÈCNICA
DE CATALUNYA
BARCELONATECH**

Com desar un document en format obert amb l'Office 2010/2013

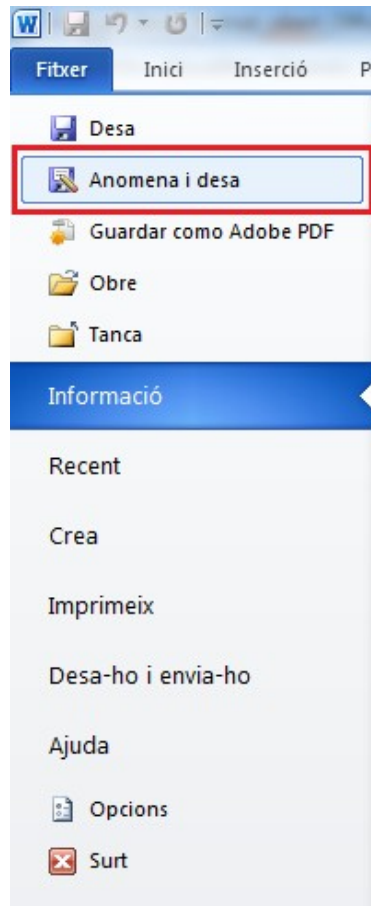
Índex de continguts

1 Desar documents en format obert amb l'Office 2010.....	3
2 Desar documents en format obert amb l'Office 2013.....	5

1 Desar documents en format obert amb l'Office 2010

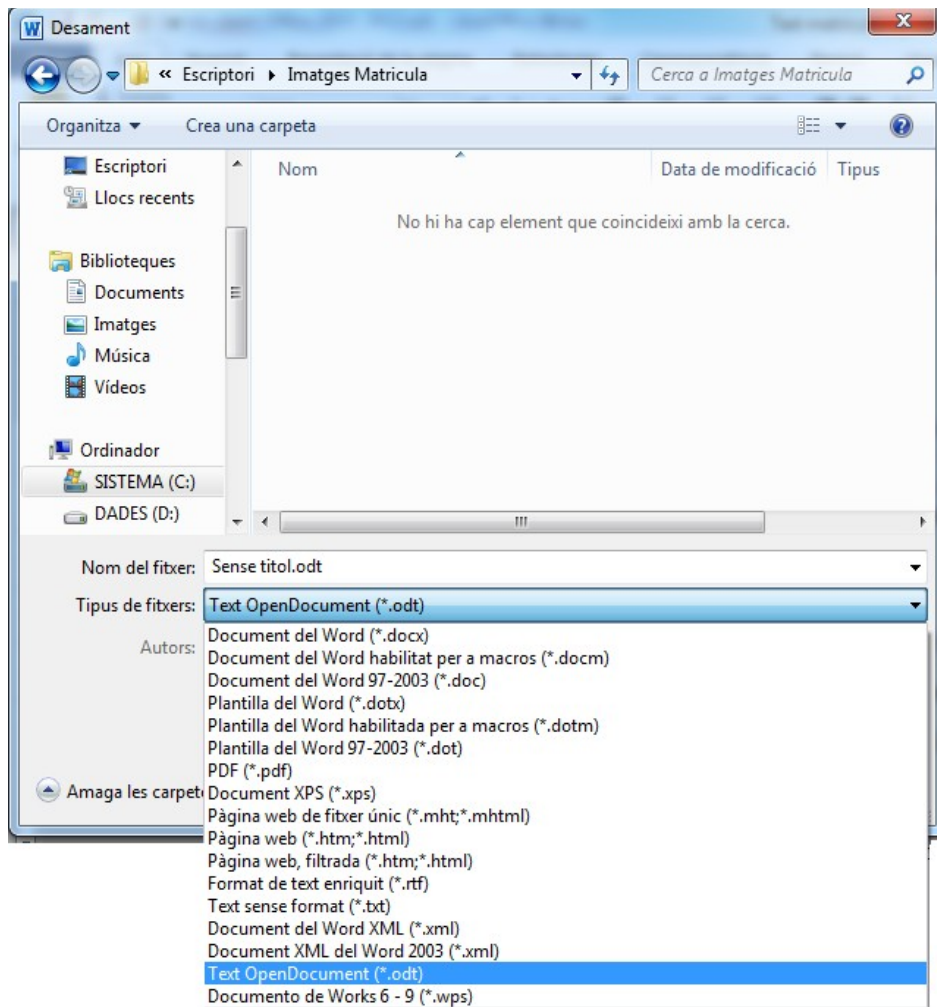
Obrim o creem un document amb qualsevol de les aplicacions del paquet de l'Office (Word, Excel o PowerPoint). Des del menú:

Cliquem a «Fitxer → Anomena i desa»

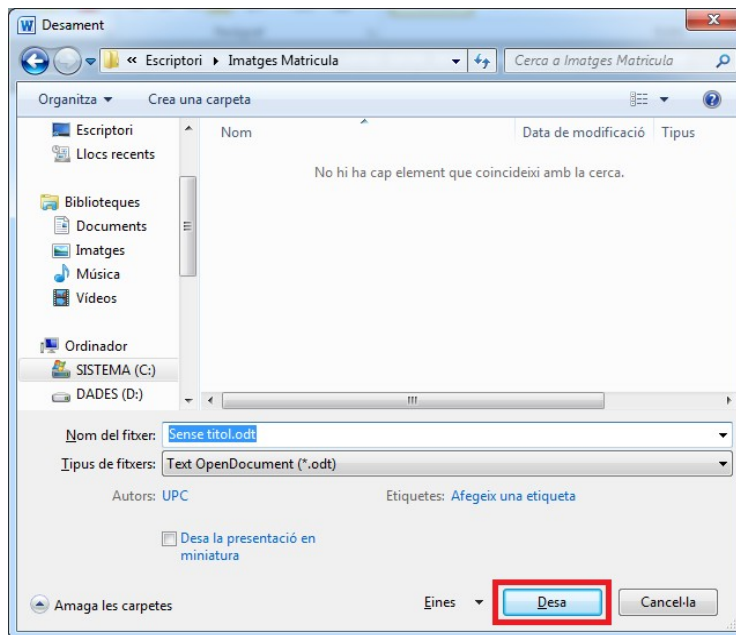


Un cop realitzada aquesta acció, se'ns mostrarà la pantalla de desament del fitxer. Cerquem el directori on volem desar el document i, en el desplegable on indica «**Tipus de fitxers**», escollim una de les opcions següents:

- Si hem obert un document amb el Word, seleccionem «**Text OpenDocument (*.odt)**».
- Si hem obert un document amb l'Excel, seleccionem «**Full de Càlcul OpenDocument (*.ods)**».
- Si hem obert un document amb el PowerPoint, seleccionem «**Presentació OpenDocument (*.odp)**».



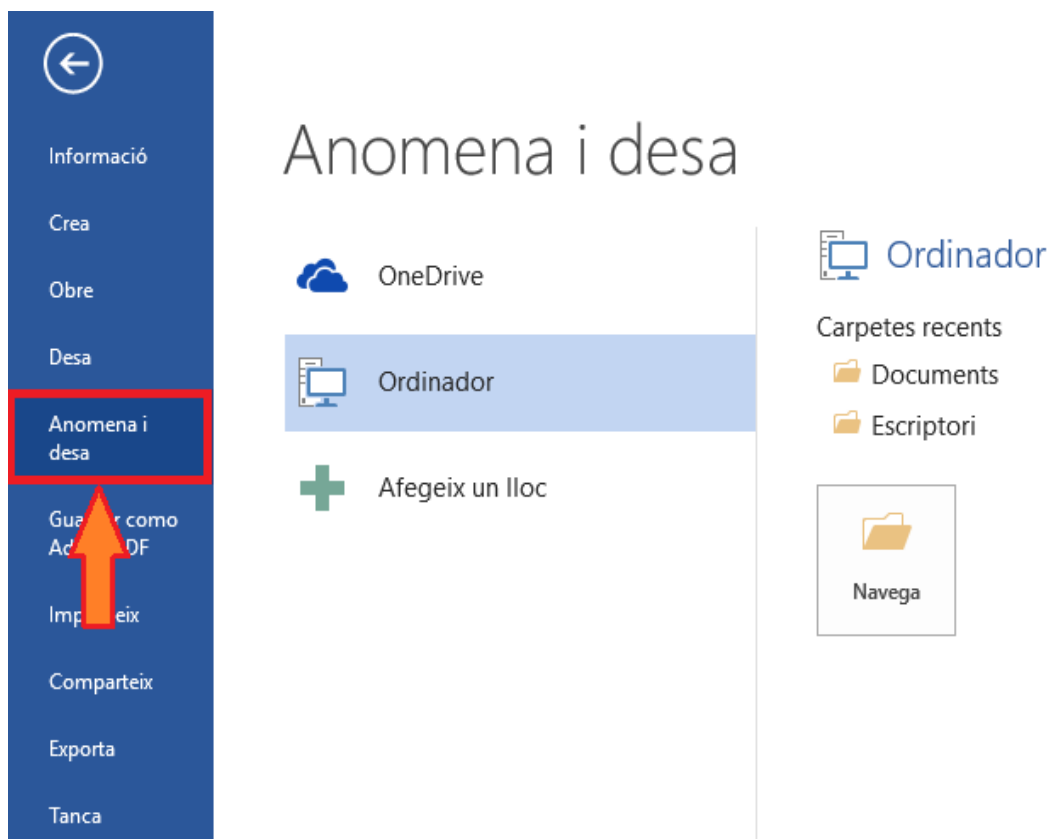
Per finalitzar, cliquem al botó «Desa».



2 Desar documents en format obert amb l'Office 2013

Obrim o creem un document amb qualsevol de les aplicacions del paquet de l'Office (Word, Excel o PowerPoint). Des del menú:

Cliquem a «Fitxer → Anomena i desa»

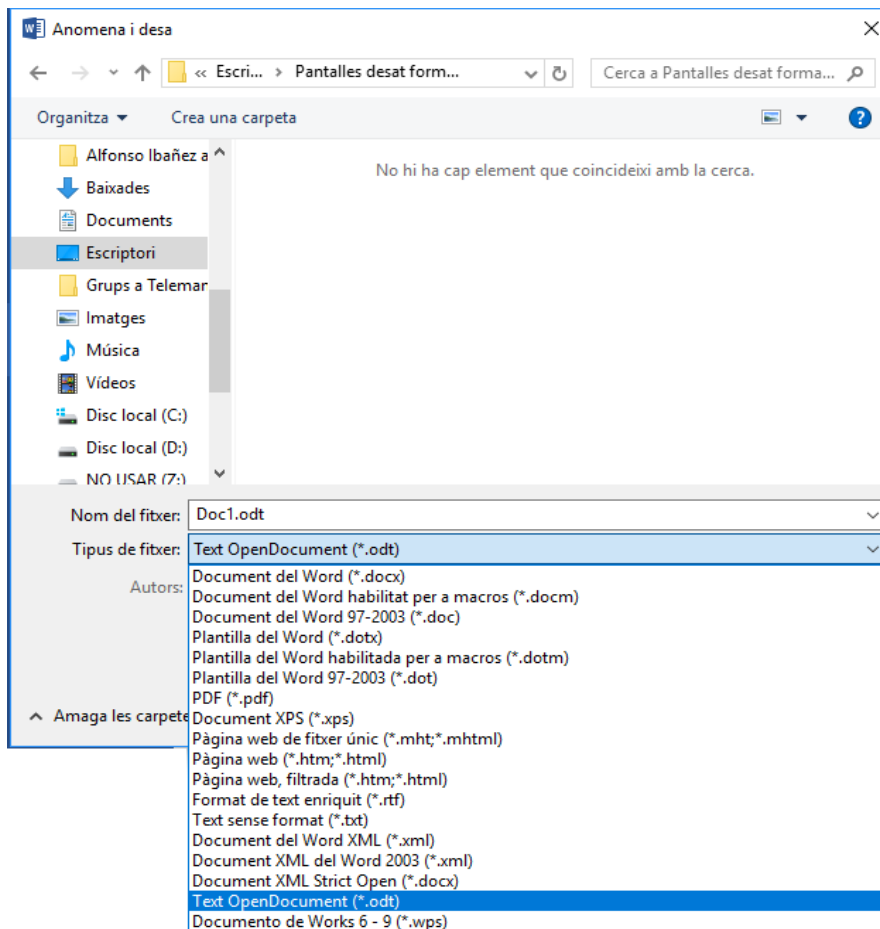


Un cop realitzada aquesta acció, seleccionem on volem desar el fitxer. Per defecte el programa ens dona dues opcions. La més comuna és guardar-lo al nostre ordinador: cliquem a «**Ordinador**» i tot seguit a l'opció «**Navega**».

A continuació, se'ns mostrarà la pantalla de desament del fitxer. Cerquem el directori on volem desar el document i, en el desplegable on indica «**Tipus de fitxers**», escollim una de les opcions següents:

- Si hem obert un document amb el Word, seleccionem «**Text OpenDocument (*.odt)**».
- Si hem obert un document amb l'Excel, seleccionem «**Full de Càlcul OpenDocument (*.ods)**».

- Si hem obert un document amb el PowerPoint, seleccionem «Presentació OpenDocument (*.odp)».



Per finalitzar, cliquem al botó «Desa».

