



**UNIVERSITAT POLITÈCNICA
DE CATALUNYA
BARCELONATECH**

Com generar un PDF/A en Windows amb l'Office 2010/2013

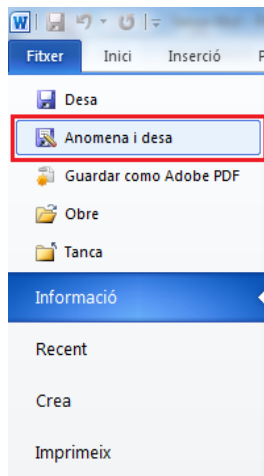
Índex de continguts

1 Generar un PDF/A en l'Office 2010.....	3
2 Generar un PDF/A en l'Office 2013.....	6

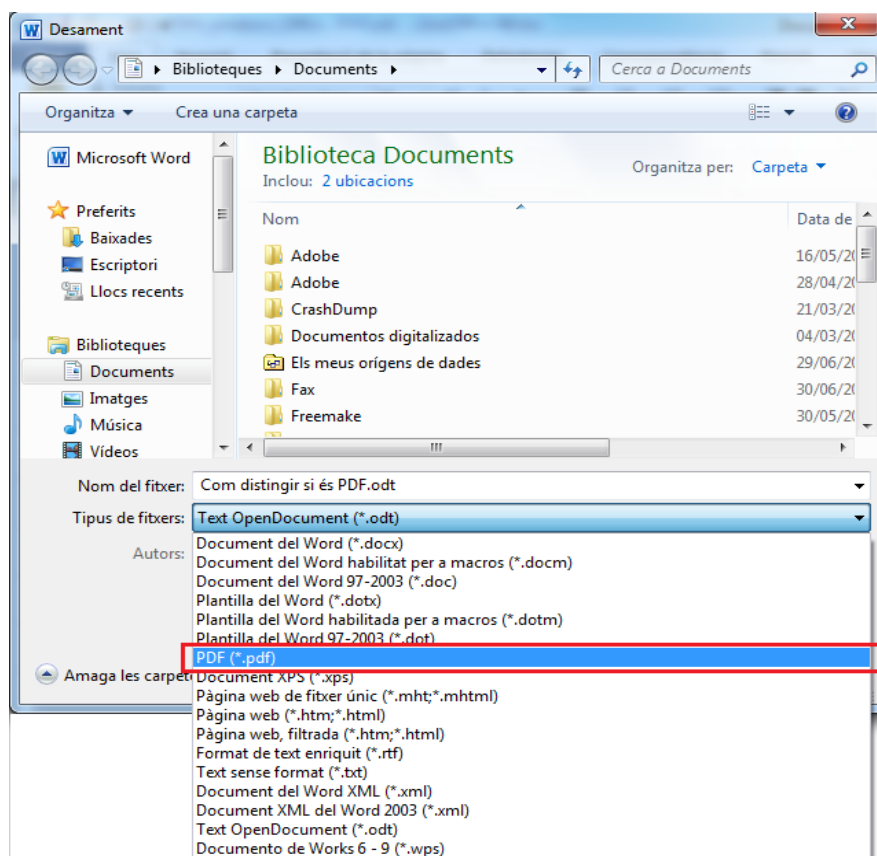
1 Generar un PDF/A en l'Office 2010

Un cop hem creat un document amb qualsevol de les eines del paquet del Microsoft Office, amb l'eina amb la qual editem el document, fem el següent:

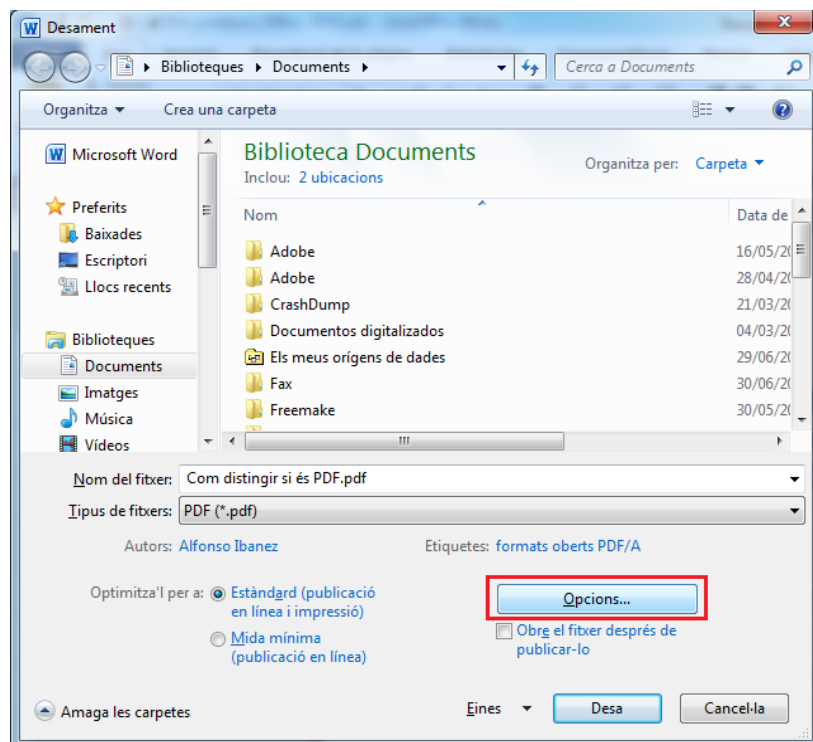
Cliquem a «Fitxer → Anomena i desa».



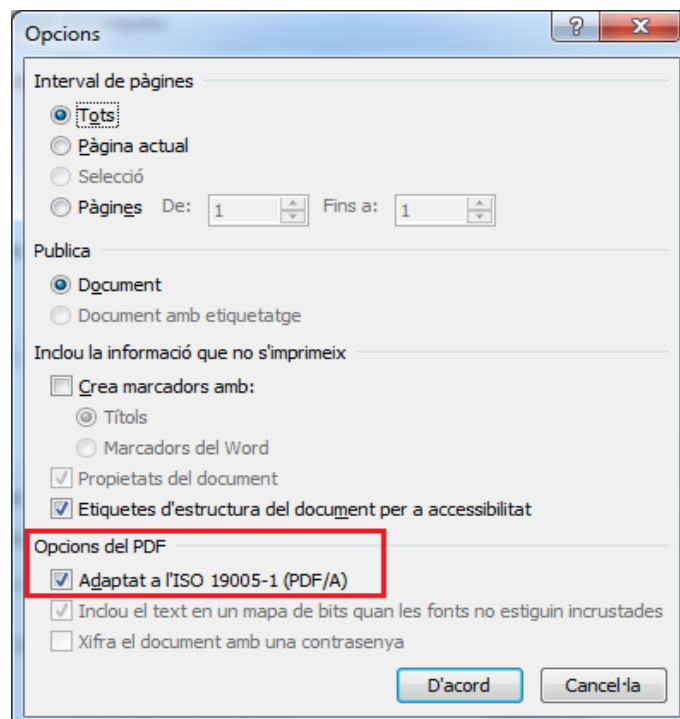
Se'ns obre la finestra de diàleg per desar el fitxer, cerquem la ubicació on volem desar el fitxer i en el desplegable de «Tipus de fitxers» seleccionem l'opció «PDF(*.pdf)».



Un cop seleccionat el tipus de fitxer, configurem el tipus de PDF clicant al botó «Opcions».



Per generar un PDF/A, cal que estigui seleccionada l'opció del PDF «Adaptat a l'ISO19005-1 (PDF/A)». Cliquem a «D'acord» i ens desa el fitxer a la ubicació que hem escollit.

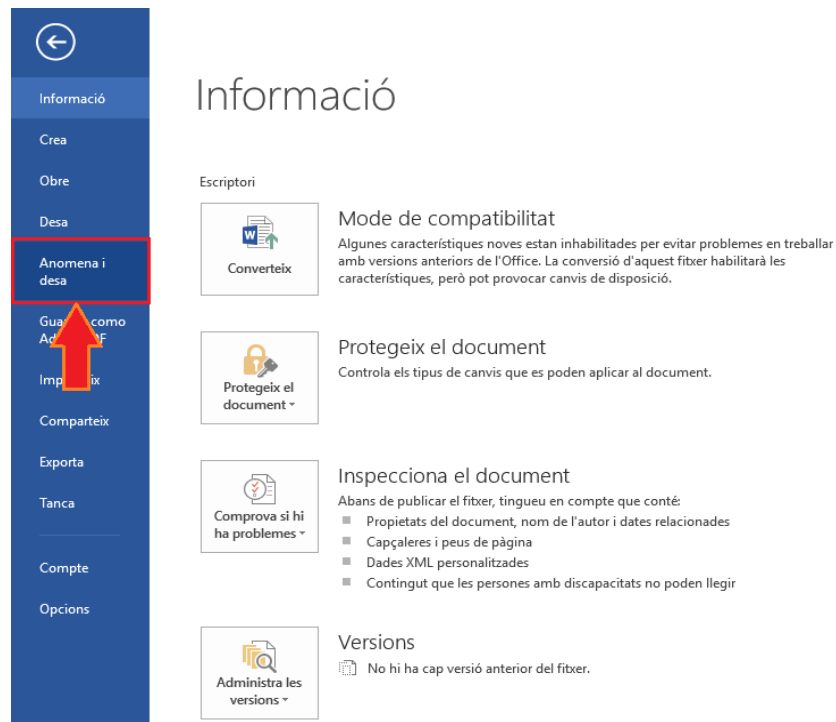


Nota: Un cop configurat el PDF a l'apartat «Opcions», l'MSOffice manté la configuració cada cop que desem l'arxiu com a «Tipus de fitxer: PDF(.pdf)».*

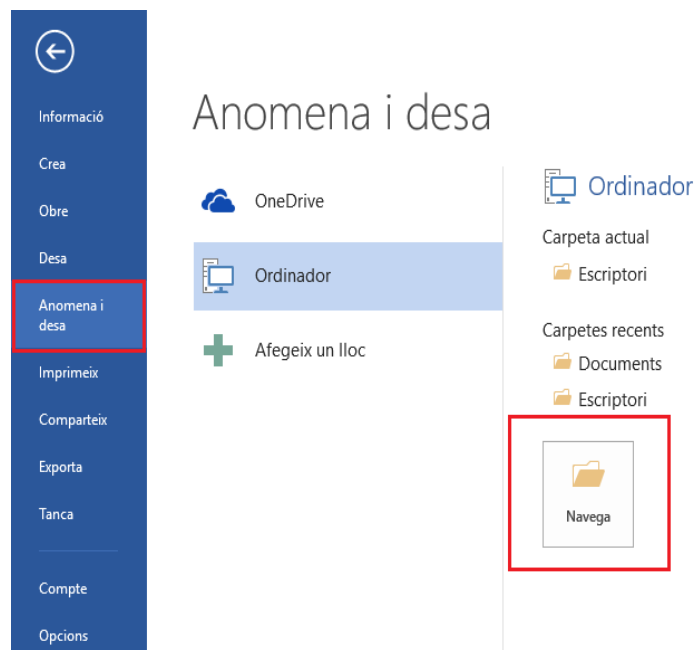
2 Generar un PDF/A en l'Office 2013

Un cop hem creat un document amb qualsevol de les eines del paquet del Microsoft Office, amb l'eina amb la qual editem el document, fem el següent:

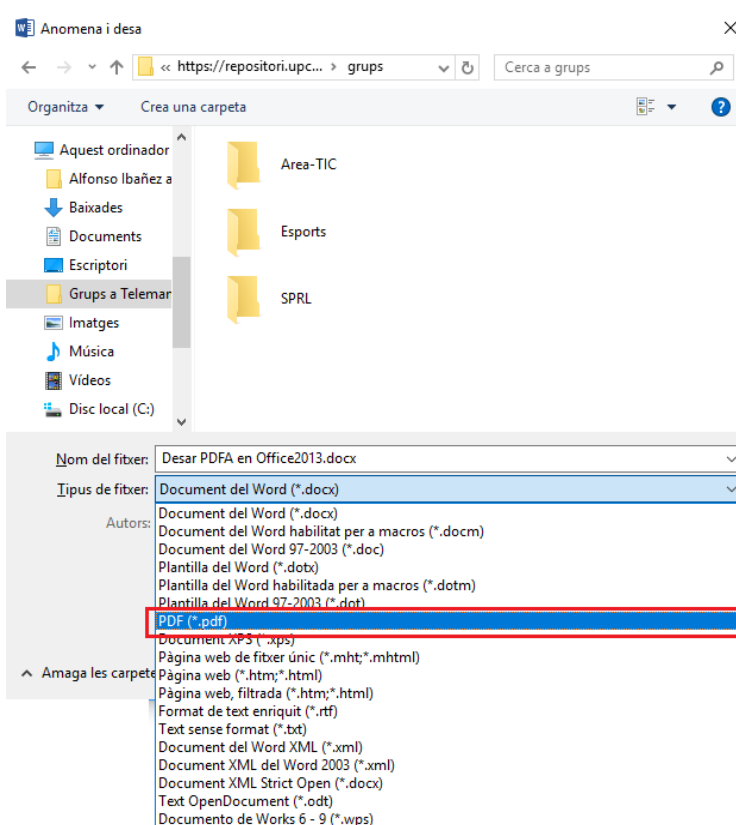
Cliquem a «Fitxer → Anomena i desa»



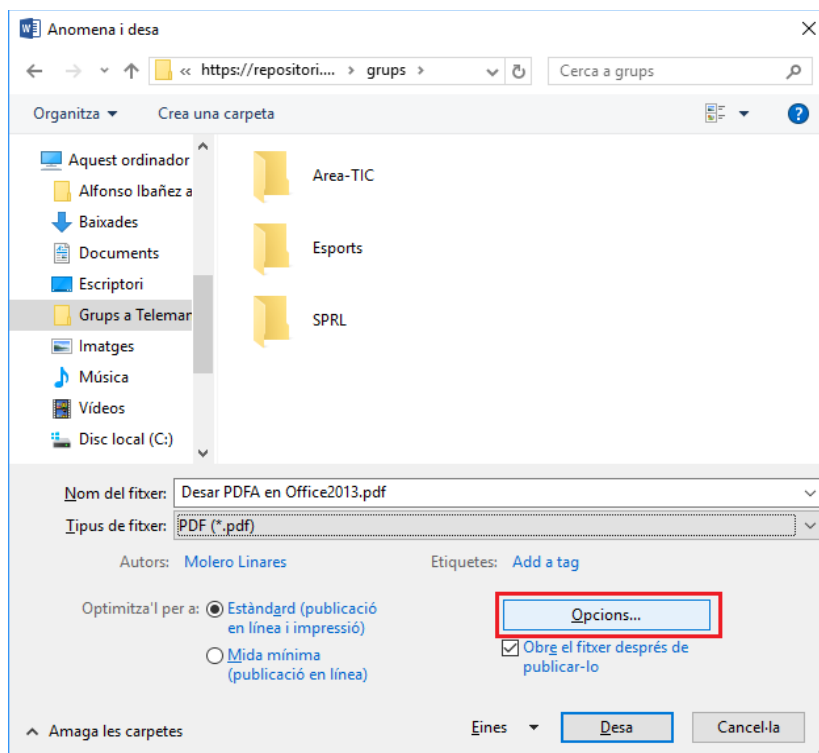
Se'ns obre una altra finestra per cercar la ubicació on volem desar el fitxer. Si de les opcions que ens mostra no trobem la carpeta on volem desar el fitxer, cliquem a la icona de «Navega».



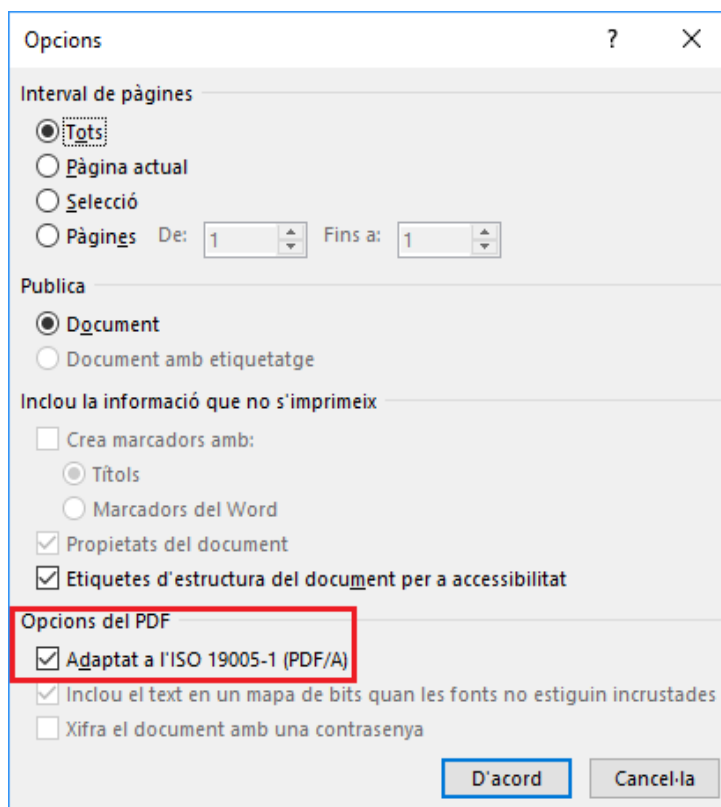
A la finestra de navegació cerquem la ubicació on volem desar el fitxer i en el desplegable de «Tipus de fitxers» seleccionem l'opció «PDF(*.pdf)».



Un cop seleccionat el tipus de fitxer, configurem el tipus de PDF clicant al botó «Opcions».



Per generar un PDF/A, cal que estigui seleccionada l'opció del PDF «Adaptat a l'ISO19005-1 (PDF/A)». A continuació, per desar el fitxer en la ubicació que hem escollit, cliquem a «D'acord».



Nota: Un cop configurat el PDF a l'apartat «Opcions», l'MSOffice manté la configuració cada cop que desem l'arxiu com a «Tipus de fitxer: PDF(.pdf)».*